



À louer : Nouveau T1 prêt à emménager à Belém

Lisboa, Lisboa

Référence MW010	Catégorie Appartement	Type de transaction À louer	Prix de location 3.500€
Condition Nouveau	Année de construction 2023		
Nombre de Chambres 1	Toilettes 1	Surface utile 74m ²	
Classe énergétique A			



Référence: MW010



Vivez le Luxe au Cur de l'Histoire

Appartement T1 avec vue sur le fleuve depuis le salon et la chambre, cuisine ouverte entièrement équipée avec des appareils SMEG, climatisation, chauffage intégré et système complet de domotique. Situé dans une copropriété récemment construite, l'appartement est neuf et entièrement meublé, avec un projet de décoration de SAARANHA&VASCONCELOS.

Extrêmement lumineux, pratique, confortable et moderne, avec tous les luxes. Il dispose d'une place de parking et d'un débarras. Entrée par le garage ou stationnement facile devant le bâtiment.

La copropriété est située dans un emplacement privilégié et riche en histoire, au Bom Sucesso, à quelques pas des monuments emblématiques et des services tels que :

École Bom Sucesso à quelques mètres
Résidence assistée pour personnes âgées à quelques mètres
Célèbre restaurant de fruits de mer Nunes à 2 minutes à pied
Gymnase à 2 minutes à pied
Supermarché à 5 minutes à pied
Tour de Belém à 7 minutes à pied
Monastère des Hiéronymites à 8 minutes à pied
Monument des Découvertes à 10 minutes à pied
Pastéis de Belém à 10 minutes à pied
Centre de Restelo à 10 minutes à pied

Caractéristiques

Chauffage	Air-conditionner	Chauffage par le sol	Programme Neuf
Vue	Construction neuve	Contemporain	Commerces à proximité
Transports communs	Garage	Meublé	Étages: 4
Ascenseur	Situation centrale		



Référence: MW010



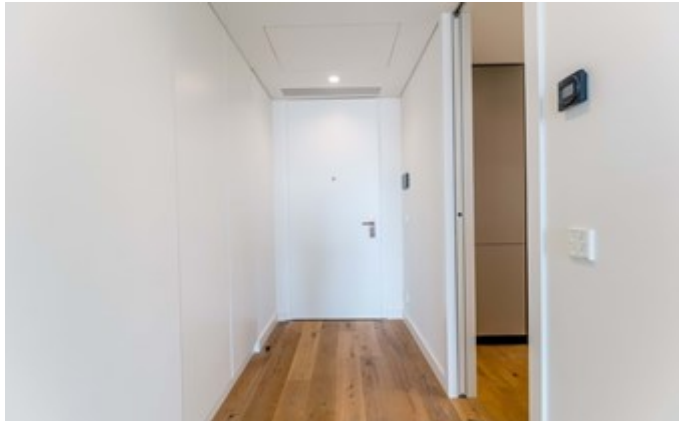
Localisation

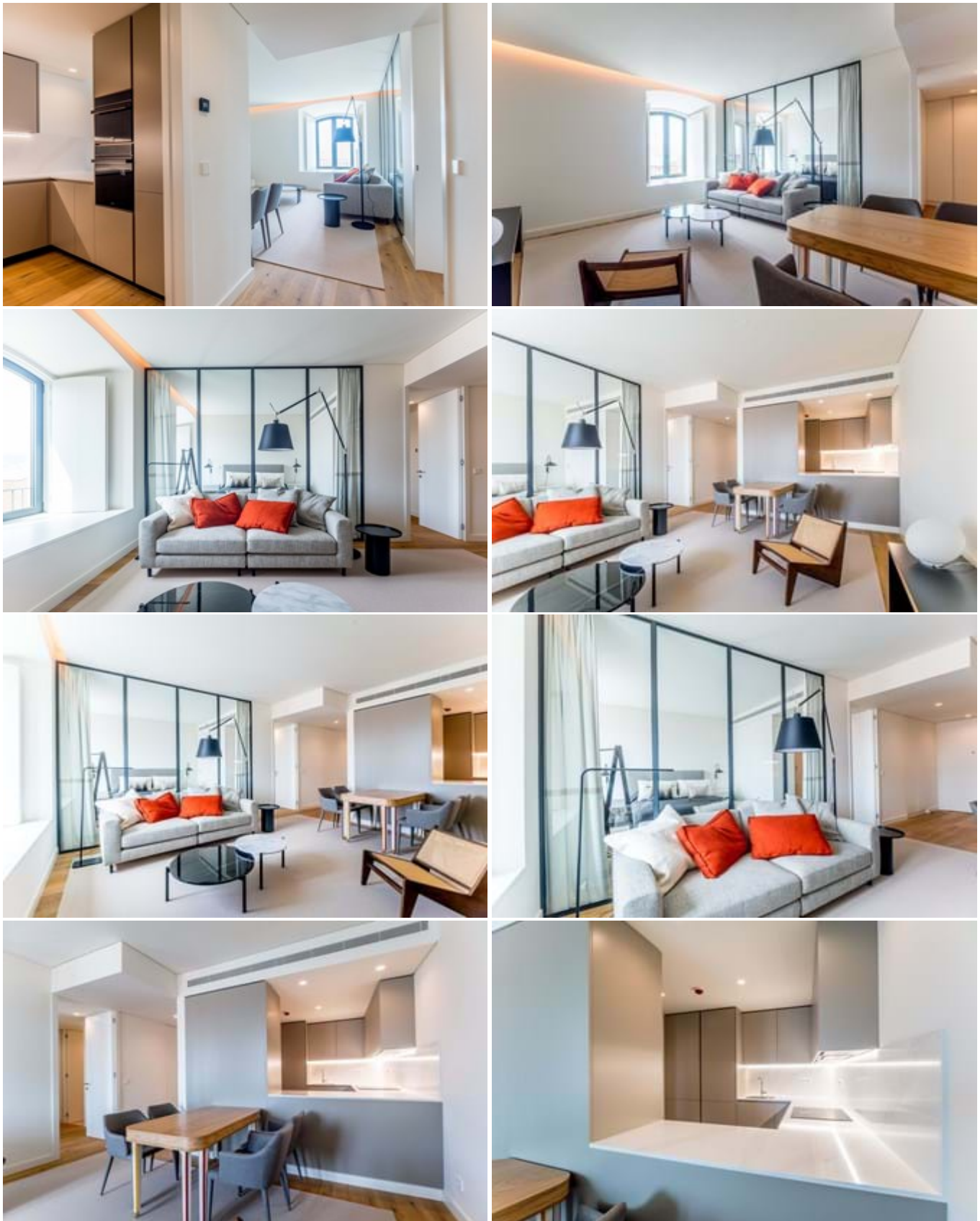


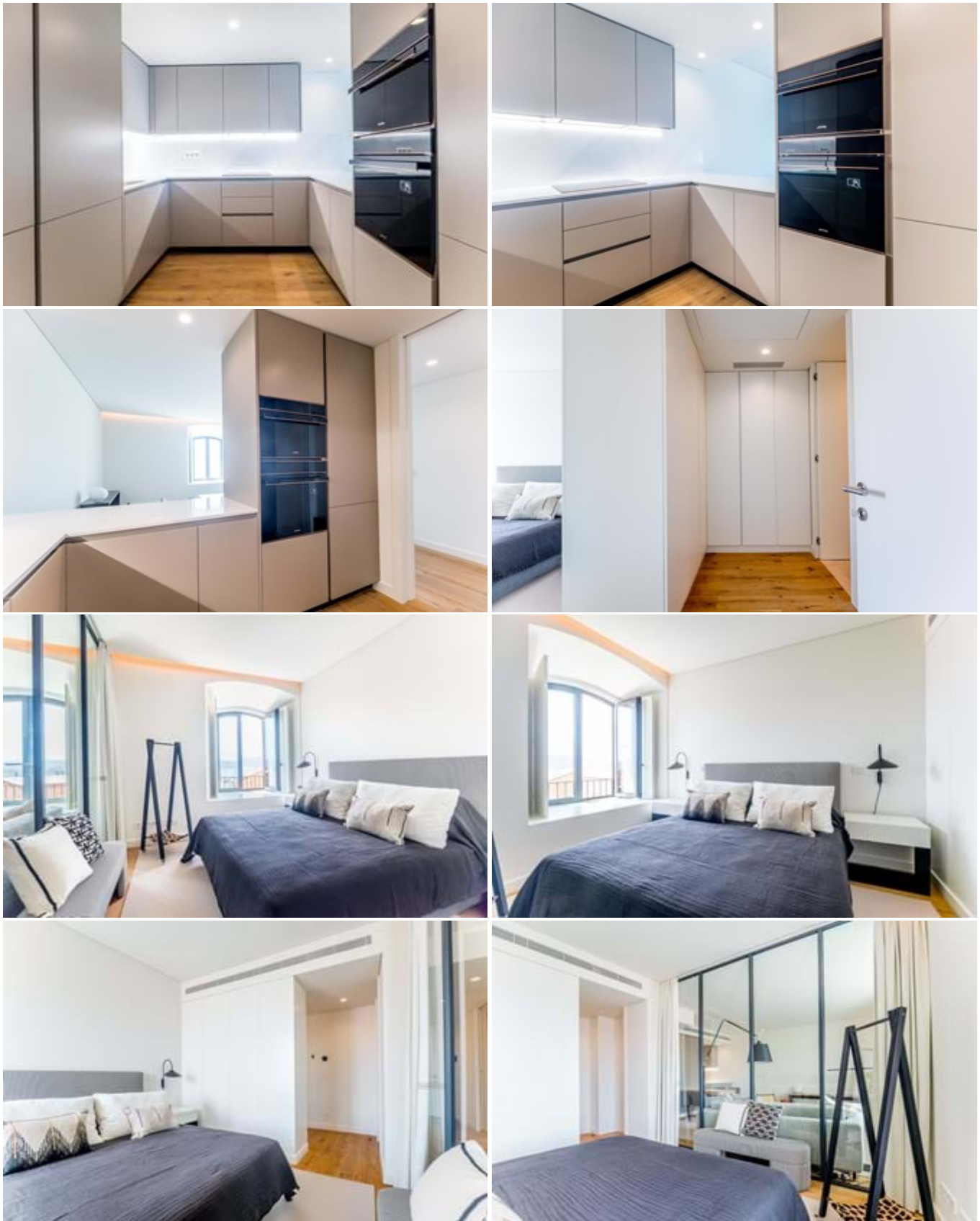
Pays
Portugal

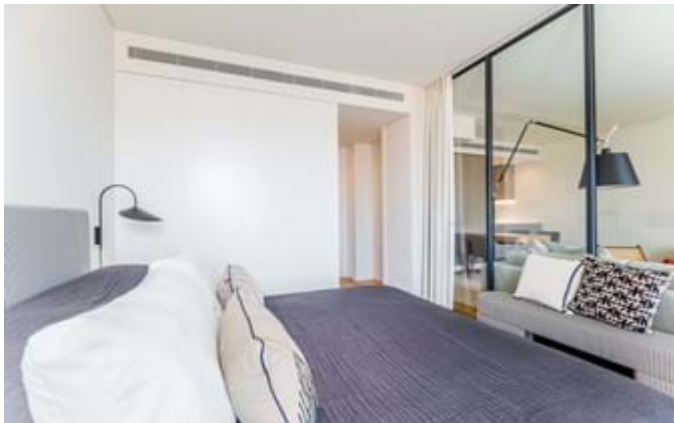
Région
Lisboa

Ville
Lisboa











BLOCO D - PISO 1 e PISO 4
74.8 m²

PISO 1 e PISO 4

1 Cozinha	104 m ²
2 Sala	35.5 m ²
3 Suite	16.0 m ²
4 Closet	6.7 m ²
5 W.C. Suite	6.2 m ²

